



A perfect cup for coffee lovers
La taza perfecta para los amantes del café.

Bmade in
BARCELONA



ascaso
for coffee lovers

ascaso
factory

Ascaso Factory SA
Energía, 39-41 - Pol. Ind. Famadas
08940 Cornellà - Barcelona / Spain
Tel. (34) 93 377 83 11
Fax (34) 93 377 93 47
www.ascaso.com
ascaso@ascaso.com



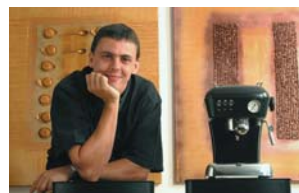
signos de identidad identity signs

ascaso
for coffee lovers

The Tradition La Tradición



J. Ascaso, 1962



Marco Ananyo,
Designer

The Design El Diseño

The Innovation La Innovación



The Team El Equipo

The Quality La Calidad

ISO 9001



DNV
CERTIFICATE FIRM



The Philosophy In love with coffee

La Filosofía
Enamorados del café



dream



Polished Aluminium
Aluminio Pulido



Only ground



Ground + POD



Ground + POD + PAD



Only POD



Only capsule

THE BOLDEST OUTLINE, A WINK TO THE PAST AND A BET TO THE FUTURE.
LA SILUETA MÁS ATREVIDA, EL GUIÑO AL PASADO Y LA APUESTA DE FUTURO.
LA SILHOUETTE LA PLUS AUDACIEUSE, UN CLIN D'OEIL AU PASSÉ ET LE PARI SUR LE FUTUR.
EINE ALFFREGENDE SILHOUETTE, EIN BLINZELN IN DIE VERGANGENHEIT MIT DEM BLICK IN DIE ZUKUNFT.
LA SAGOMA PIÙ AUDACE, IL PASSATO E LO SGUARDO RIVOLTO AL FUTURO.

Cupwarmer.
Escaldatasas.
Chauve-tasses.
Tassenwärmer.
Scaldatazze.

Brass group.
Grupo latón.
Groupe en laiton.
Messingbrühgruppe.
Gruppo in ottone.

Inox tray.
Bandeja Inox.
Plateau inox.
Edelstahlschale.
Bacinella inox.

Easy cleaning.
Fácil limpieza.
Nettoyage facile.
Einfach zu reinigen.
Pulizia facile.



ALUMINIUM 100%

Removable water tank.
Depósito de agua extraíble.
Réservoir d'eau extraíble.
Herausnehmbare Wassertank.
Serbatoio dell'acqua estraibile.

Water level visual.
Nivel agua visual.
Niveau (eau) visuel.
Visuell Wasserstandskontrolle.
Livello dell'acqua visibile.

Powerful steam/hot water.
Potente vapor/agua caliente.
Puissante distribution d'eau
chaude et vapeur.
Leistungsstarke Dampf/düse
Potente emissione di acqua
calda e vapore.

Handmade polished aluminium.
Aluminio pulido manualmente.

OSCARO
for coffee lovers



Love Red



Mandarin Orange



Sun Yellow



Baby Pink



Kid Blue



Meadow Green



Mediterranean Blue



Sweet Cream



Cloud White



Dark Black



Antracite



Polished Aluminium



The Cow



The Ladybird



The Ladybird

datos técnicos

technical dates

ascaso
for coffee lovers

	arc	elipse	dream
Length/height/depth (mm) Largo/alto/profundo(mm)	220x320x280	245x373x283	245x345x280
Water tank (liters) Depósito agua (litros)	2	1,8	1,3
Bodywork Carrocería	Metal	Metal+Aluminio/um	Aluminio/um
Weight(removable/fix arm) Kg Peso (porta móvil/fijo) Kg.	6,5/7,5	9/10	7/8
Voltaje 230V/120V Voltaje 230V/120V	●	●	●
Power 900W Potencia 900W	●	●	●
Pump Pressure 16 atm Presión Bomba 16 atm	●	●	●
Coffee thermostat: Boiler 100° / Thermoblock 95° Termostato café: Caldera 100° / Thermoblock 95°	●	●	●
Steam thermostat 140° + Safety Thermofuse Termostato vapor 140° + Termofusible seguridad	●	●	●
Steam pipe protector / Cappuccino/hot water pipe Protector tubo vapor / Tubo cappuccino/agua caliente	●	●	●
Brass filterholder (ø 58 mm) / Visual Level Portafiltro latón (ø 58 mm) / Nivel Visual	●	●	●
Coffee Tamper (removable arm) Prensa Café (porta móvil)	●	●	●
S-1 Autoprime valve Válvula autocebado S-1	●	●	●

GRINDERS MOLINOS	i-1/i-1d	i-2/i-2d	i-mini
Motor Power (W) Potencia motor (W)	250 (1/4 CV)	140	
Rpm Giros por minuto (rpm)	700	1200	
Blades ø Fresas ø	ø 54	Conicals Cónicas ø 38	
Voltaje (V) Voltaje (V)	230/120	230/120	
Body quality Calidad cuerpo	Aluminium Aluminio		
Hopper capacity (g) Capacidad tolva (g)	600		250
Ground coffee capacity (g) Capacidad café molido (g)	125 (i-1d)	125 (i-2d)	—
Net weight (kg/h) Peso neto (kg/h)	4,2	3,5	3
Height/width/depth (mm) Alto/ancho/profundo(mm)	407x162x266	407x162x266	310x125x230
Production (kg/h) Producción (kg/h)	5	3	

Steel	uno (PM)	uno (PM) Prof	uno (PF)	duo (PM)	duo PROF	duo (PF)	duo (PF) Coffee	duo (PM) Coffee	trio (PM)	trio PROF	trio (PF)
■ PM= Removable arm Porta móvil ■ PF= Fixed arm Porta fijo											
Length/height/depth (mm) Largo/alto/profundo(mm)	248x360 x315	248x360 x315	248x360 x315	270x360 x315	270x360 x315	270x360 x315	480x360 x315	480x360 x315	480x360 x315	480x360 x315	480x360 x315
Water tank (liters) Depósito agua (litros)	3	3	3	3	3	3	3+3	3+3	3+3	3+3	3+3
Bodywork Carrocería	Inox Steel										
Weight Kg Peso Kg.	11	12	11	15	16	15	20	20	21	22,5	21
Voltaje 230V/120V Voltaje 230V/120V	●	●	●	●	●	●	●	●	●	●	●
Power (W) Potencia (W)	900	1200	900	900 x 2	1200+900	900 x 2	900 x 2	900 x 2	900 x 2	900 x 2	900 x 3
Pump Pressure 16 BAR Presión Bomba 16 BAR	●	●	●	●	●	●	●	●	●	●	●
Coffee thermostats Termostatos café	100°	100°	95°	100°	100°	95°	95°	100°	100°	100°	95°
Steam thermostat 140° Termostato vapor 140°	●	●	●	●	●	●	●	●	●	●	●
Safety thermostat Termostato seguridad		●			●					●	
Safety Thermofuse Termofusible seguridad	●		●	●		●	●	●	●		●
Steam pipe protector Protector tubo vapor	●	●	●	●	●	●	●	●	●	●	●
Brass filterholder (ø 58 mm) Portafiltro latón (ø 58 mm)	●	(ø 60 mm)	●	●	(ø 60 mm)	●	●	●	●	(ø 60 mm)	●
Timer (opcional) Temporizador (opcional)			●			●	●				●
Coffee solenoid (no drip) Electroválvula café (antigoteo)		●	●		●	●	●			●	●
Independent steam group Grupo vapor independiente				●	●	●			●	●	●
Independent water (with solenoid) Agua independiente (con electroválvula)				●	●	●	●	●	●	●	●
No water warning light (auto stop) Indicador falta agua (paro automático)	●	●	●	●	●	●	●	●	●	●	●
S-2 Autoprime valve Válvula autocebado S-2	●	●	●	●	●	●	●	●	●	●	●
Cappuccino/hot water pipe Tubo cappuccino/agua caliente	●	●	●	●	●	●			●	●	●
Coffee Tamper (removable arm) Prensa Café (porta móvil)	●	●	●	●	●			●	●	●	